

# EASY 300



## BESTELLBLATT

Abbildung kann von tatsächlicher Produktausführung abweichen. Irrtümer, Druckfehler und Änderungen vorbehalten. Eine aktuelle Preisliste kann jederzeit angefordert werden.

Rechnungsadresse oder Kundennummer			Versandadresse	entspricht der Rechnungsadresse
KD.-Nr.			KD.-Nr.	
Name:			Name:	
Straße:			Straße:	
PLZ/Ort:			PLZ/Ort:	
E-Mail:			E-Mail:	
Tel.:			Tel.:	
Bestellinformation			Nutzergewicht	
Bestellung	Kostenvorschlag	FMG (Für Mich Gebaut)	<b>Max. Zuladung: 140 kg</b>	
Kommission:			<b>Nutzergewicht:</b>	<b>kg</b>
<b>Art.-Nr.: 71100300</b> , Hilfsmittelverzeichnis Pos.-Nr.: 18.50.03.0044			<b>Grundpreis € 2.398,-</b> <small>Alle Preise exkl. der gesetzl. MwSt.</small>	
Stand 20.04.2021. Preise gültig bis auf Widerruf				

## Bitte Messverfahren beachten:

Auf der Grundlage unserer jahrelangen, praktischen Erfahrung empfehlen wir das folgende Messverfahren. Abweichungen sind im Einzelfall möglich.

### Sitzbreite (SB):

- a) Am Nutzer: Zwischen Becken und Seitenteil je eine senkrechte Handfläche Platz lassen (ca. 10 - 20 mm zusammen).
- b) Am Rollstuhl: Gemessen von Außenkante Sitzrohr bis Außenkante Sitzrohr.

### Sitztiefe (ST):

- a) Am Nutzer: Bei 90° Sitzhaltung: Von Rückenlehne bis Kniekehle des Nutzers abzüglich 2 - 3 Finger breit (ca. 30 - 60 mm). Vorsicht bei anpassbarer Bespannung.
- b) Am Rollstuhl: Von Rückenrohr bis Vorderkante Sitzbespannung. **Hinweis:** Beim Einsatz als Trippelstuhl sollte die Sitztiefe kürzer gewählt werden.

### Vordere Sitzhöhe:

- a) Am Nutzer: Bei 90° Sitzhaltung: Von Kniekehle bis zum Boden.
- b) Am Rollstuhl: Vom vorderen Sitzrohr bis zum Boden (min. 30 mm länger als Nutzermaß). Bitte die Sitzkissenhöhe nicht vergessen.

### Hintere Sitzhöhe:

Am Rollstuhl: Vom hinteren Sitzrohr (beim Rücken) bis zum Boden.

**Hinweis:** Die maximal mögliche Differenz zwischen vorderer und hinterer Sitzhöhe beträgt 110 mm.

### Rückenhöhe:

- a) Am Nutzer: Von Sitzfläche bis ein Fingerbreit (10 - 20 mm) unterhalb des Schulterblattes.
- b) Am Rollstuhl: Von hinterem Sitzrohr bis zum oberen Ende der Rückenbespannung.

**Achtung:** Die Rückenhöhe richtet sich auch nach dem Schweregrad der Behinderung.

### Rückenwinkel:

Am Rollstuhl: 0° ist der Winkel 90° zum Sitz gemessen. Negative Winkel sind < 90° und positive Winkel sind > 90°.

### Schwerpunkt:

Am Rollstuhl: Von hinterem Sitzrohr (beim Rücken) Lot fällen und Abstand zur Mitte der Achsaufnahme messen.

## Technische Daten

<b>Max. Gesamthöhe:</b>	800 mm
<b>Max. Gesamtlänge:</b>	970 mm
<b>Gewicht:</b>	Minimal ca. 13 kg
<b>Faltmaße:</b>	Mit Antriebsrädern ca. 300 mm Ohne Antriebsräder ca. 250 mm
<b>Gesamtbreite:</b>	<b>Radsturz    24" Antriebsrad</b>
	0° Sturz:    Sitzbreite + 200 mm
	2° Sturz:    Sitzbreite + 220 mm
	4° Sturz:    Sitzbreite + 280 mm

Das Produkt wurde nach den Anforderungen der **ISO 7176-19 und ISO 16840-4** crashgetestet und ist somit in Kombination mit der Option „Befestigungsösen für Transport im Auto“ als Sitz im Fahrzeug für den Transport von Rollstuhlnutzern geeignet. Alle Änderungen an der Konfiguration können die Sitzhöhe beeinflussen. Maßtoleranz ab Werk ± 10 mm.

**Sitzbreite** (gemessen von Außenkante Sitzrohr bis Außenkante Sitzrohr) €

	EAYW32	EAYW34	EAYW36	EAYW38	EAYW40	EAYW42	EAYW44	EAYW46	EAYW48	EAYW50	
(mm)	320	340	360	380	400	420	440	460	480	500	–
EAYW52	Sitzbreite 520 mm										361,-
EAYW54	Sitzbreite 540 mm										361,-

**Sitztiefe** €

	EAYD34	EAYD36	EAYD38	EAYD40	EAYD42	EAYD44	EAYD46	
(mm)	340	360	380	400	420	440	460	–
EAYD48	Sitztiefe 480 mm (Kein Aufpreis in Kombination mit Sitzbreite 520 mm oder 540 mm)							125,-
EAYD50	Sitztiefe 500 mm (Kein Aufpreis in Kombination mit Sitzbreite 520 mm oder 540 mm)							125,-

**Vordere Sitzhöhe** (in mm)

Lenkrad-Durchmesser / Gabel (L x B)	EAYH40	EAYH41	EAYH42	EAYH43	EAYH44	EAYH45	EAYH46	EAYH47	EAYH48	EAYH49	EAYH50	EAYH51	EAYH52	EAYH53	EAYH54
	400	410	420	430	440	450	460	470	480	490	500	510	520	530	540
<b>EAY080017 4 Zoll</b>															
4" / 111 x 32 mm, 3-Loch (1)			–			–	–	–	–	–	–	–	–	–	–
4" / 111 x 45 mm, 3-Loch (1)			–			–	–	–	–	–	–	–	–	–	–
4" / 123 x 45 mm, 3-Loch (2)	–		–				–	–	–	–	–	–	–	–	–
4" / 138 x 45 mm, 3-Loch (2)	–	–	–					–	–	–	–	–	–	–	–
<b>EAY080018 5 Zoll</b>															
5" / 111 x 32 mm, 3-Loch (1)	–	–	–				–	–	–	–	–	–	–	–	–
5" / 111 x 45 mm, 3-Loch (1)	–	–	–				–	–	–	–	–	–	–	–	–
5" / 123 x 45 mm, 3-Loch (2)	–	–	–					–	–	–	–	–	–	–	–
5" / 138 x 45 mm, 3-Loch (2)	–	–	–	–			–			–	–	–	–	–	–
5" / 174 x 45 mm, 4-Loch (2)	–	–	–	–	–	–	–	–					–	–	–
<b>EAY080019 6 Zoll</b>															
6" / 111 x 45 mm, 3-Loch (1)	–	–	–	–	–			–	–	–	–	–	–	–	–
6" / 123 x 45 mm, 3-Loch (2)	–	–	–	–	–				–	–	–	–	–	–	–
6" / 138 x 45 mm, 3-Loch (2)	–	–	–	–	–			–			–	–	–	–	–
6" / 174 x 45 mm, 4-Loch (2)	–	–	–	–	–	–	–	–						–	–
<b>EAY080020 7 Zoll</b>															
7" / 174 x 45 mm, 4-Loch (2) (3)	–	–	–	–	–	–	–	–	–						

**Hintere Sitzhöhe** (Die hintere Sitzhöhe kann nur zwischen 0 und 110 mm unter der vorderen Sitzhöhe liegen)

	EAYR40	EAYR41	EAYR42	EAYR43	EAYR44	EAYR45	EAYR46	EAYR47	EAYR48	EAYR49	EAYR50	EAYR51	EAYR52
<b>Hintere Sitzhöhe in mm</b>	400	410	420	430	440	450	460	470	480	490	500	510	520
EAY070022 22" Antriebsrad			–			–				–	–	–	–
EAY070024 24" Antriebsrad	–	–	–			–						–	–
EAY070025 25" Antriebsrad	–	–	–	–			–						–
EAY070026 26" Antriebsrad	–	–	–	–	–			–					

Die hintere Sitzhöhe kann nicht höher als die vordere Sitzhöhe sein; max. Unterschied: 110 mm

(1) Gabeln sind aus Carbotecture®  
(2) Tauglich für Zusatzantriebe  
(3) Nicht in Kombination mit Sitztiefe 360 - 400 mm

## Sitz

€

## Sitzbespannung

EAY020001	Sitzbespannung mit einer Utensilientasche	–
EAY020004	ohne Sitzbespannung	–

## Sitzkissen, Bezug mit Reißverschluss, schwarz

EAY020008	Verbundschaum 30 mm (mittelweich)	83,-
EAY020009	Verbundschaum 50 mm (mittelweich)	83,-
EAY020010	Latex 50 mm (sehr weich)	83,-
EAY020011	Latex 80 mm (sehr weich)	83,-

## Sitzkissen, Klimamembran mit Nässechutz, Bezug mit Reißverschluss, schwarz

EAY020012	Verbundschaum 30 mm (mittelweich)	160,-
EAY020013	Verbundschaum 50 mm (mittelweich)	160,-
EAY020014	Latex 50 mm (sehr weich)	160,-
EAY020015	Latex 80 mm (sehr weich)	160,-

## JAY Kissen (vollständige Auswahl siehe Jay Bestellblätter)

JAY020002	JAY Basic	129,-
JAY020003	JAY Soft Combi P	180,-
JAY020001	JAY Easy Visco	263,-
JAY020007	JAY Easy Fluid	474,-
JAY020004	JAY Lite	464,-

## Zubehör

EAY020016	Beckengurt mit Gurtschloss, Metall	63,-
EAY020017	Sitzkissenwechselbezug, Bezug mit Reißverschluss, schwarz (nur mit Kissenbestellung, nicht für Jay)	38,-
EAY020020	Medizinisches Fell 350 x 850 mm	188,-
EAY020021	Medizinisches Fell 400 x 850 mm	188,-
EAY020022	Medizinisches Fell 450 x 800 mm	188,-

## Rücken

€

**Rückenhöhe (RH)** Wählen Sie die Werkeinstellung der Rückenhöhe. Anpassungen sind möglich in den Bereichen 275 - 300 mm; 300 - 400 mm; 400 - 450 mm.

	275 - 300 mm		300 - 350 mm		350 - 400 mm		400 - 450 mm		450 - 475 mm		
EAY030001	275		EAY030002	300	EAY030004	350	EAY030006	400	EAY030008	450	
EAY030002	300		EAY030003	325	EAY030005	375	EAY030007	425	EAY030009	475	
			EAY030004	350	EAY030006	400	EAY030008	450			
EAY030031	Standard 90° (nicht winkeleinstellbar)										–
EAY030112	Fest winkeleinstellbarer Rücken (Nicht mit Aluseitenteil Easy Style) (1)										208,-
	EAY030524	80°	EAY030525	85°	EAY030053	90°					
	EAY030054	95°	EAY030055	100°	EAY030056	105°					
EAY030011	Flexibel winkelverstellbarer Rücken -3° bis +20° Gasdruckfeder (2)										250,-
EAY030012	Lumbalknick 5° vorne (ab RH 350 mm)										62,-
EAY030013	Lumbalknick 5° hinten (ab RH 350 mm)										62,-

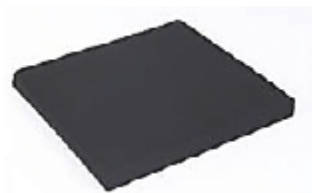
## Schiebegriffe (bitte nur eine Option wählen)

EAY030014	Lange Griffe	–
EAY030016	Ohne Griffe (nicht in Kombination mit Trommelbremse, nicht mit R20)	–
EAY030017	Abklappbar (nicht in Kombination mit Stabilisierungsstange und Trommelbremse, erst ab RH 350 mm, nicht mit R20) (3)	142,-
EAY030018	Höhenverstellbar, lang	227,-
EAY030021	Höhenverstellbare Schiebegriffe für JAY Rücken (nicht mit EAY030022, EAY030023, EAY030024, EAY030025)	227,-
FMG3217-01	FMG Schiebegriffe lang (+ 30 mm) für Begleitperson (nicht in Kombination mit Schiebegriffe höhenverstellbar)	108,-

(1) Rückenwinkel 100° - 105°. Nicht in Kombination mit Schwerpunkt 23 mm und Einhandantrieb  
 (2) Nur mit Desk-Seitenteil, nur ab RH 300 mm. Bedienung erfolgt über Zugseil am Rücken

(3) Nicht in Kombination mit höhenverstellbaren Schiebegriffen

## Sitzkissen &amp; Zubehör



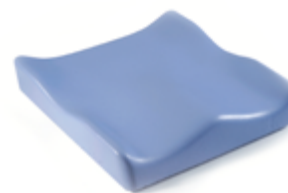
// Sitzkissen, Bezug mit Reißverschluss, schwarz



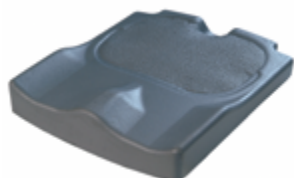
// Sitzkissen, Klimamembran mit Nässechutz, Bezug mit Reißverschluss, schwarz



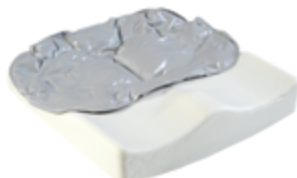
// JAY020002 JAY Basic Kissen (Bild zeigt Kissen ohne Bezug)



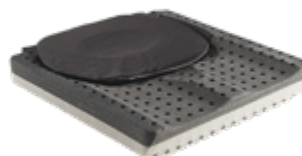
// JAY020003 JAY Soft Combi P Kissen (Bild zeigt Kissen ohne Bezug)



// JAY020001 JAY Easy Visco Kissen (Bild zeigt Kissen ohne Bezug)



// JAY020007 JAY Easy Fluid Kissen (Bild zeigt Kissen ohne Bezug)



// JAY020004 JAY Lite Kissen (Bild zeigt Kissen ohne Bezug)



// EAY020016 Beckengurt mit Gurtverschluss, Metall

## Rücken und Zubehör



// EAY030014 Schiebegriff lang



// EAY030017 Schiebegriffe abklappbar



// EAY030018 Schiebegriffe höhenverstellbar



// EAY030112 Fest winkleinstellbarer Rücken 80° - 105°



// EAY030316 EXO Rückenbespannung (Exo Evo Version)



// EAY030317 EXO PRO Rückenbespannung (Exo Evo Version)



// EAY030023 Kopfstütze, groß, höhen- / tiefen- / winkelverstellbar, 230 x 110 mm

Rückenbespannung							
EAY030316	EXO, Kunstfaser, gepolstert, anpassbar, 1 Rückentasche, schwarz ( <b>neue Exo Evo Version</b> )						–
	Farbe Einfassband:	Schwarz	Orange	Silber	Rot	Blau	–
EAY030317	EXO PRO, Kunstfaser, gepolstert, anpassbar, atmungsaktiv, 1 Rückentasche, schwarz ( <b>neue Exo Evo Version</b> )						131,-
	Farbe Einfassband:	Schwarz	Orange	Silber	Rot	Blau	–
EAY030027	Ohne Rückenbespannung						–
Rücken Zubehör							
EAY030020	Stabilisierungsstange, automatisch faltend (ab SB 360 mm)						100,-
EAY030022	Kopfstütze mittel (nur mit höhenverstellbaren Schiebegriffen)						227,-
EAY030023	Kopfstütze groß (nur mit höhenverstellbaren Schiebegriffen)						227,-

### JAY Rücken inkl. Befestigung und Zubehör €

JAY J3 Rücken, flache Kontur (SC)		Kurz (S)		Mittel (M)		Hoch (T)		
Mittelhoch (MT)				JAY030010	340 mm	JAY030033	380 mm	690,-
Hoch (UT)		JAY030012	420 mm	JAY030019	460 mm	JAY030025	500 mm	773,-
JAY J3 Rücken, mittlere Kontur (MC)		Kurz (S)		Mittel (M)		Hoch (T)		
Mittelhoch (MT)				JAY030011	340 mm	JAY030018	380 mm	762,-
Hoch (UT)		JAY030013	420 mm	JAY030020	460 mm	JAY030026	500 mm	845,-
Schulterhoch (SH)		JAY030016	530 mm	JAY030023	570 mm	JAY030029	610 mm	886,-
JAY J3 Rücken, mitteltiefe Kontur (MDC)		Kurz (S)		Mittel (M)		Hoch (T)		
Mittelhoch (MT)				JAY030044	340 mm	JAY030041	380 mm	906,-
Hoch (UT)		JAY030045	420 mm	JAY030042	460 mm	JAY030046	500 mm	906,-
Schulterhoch (SH)		JAY030043	530 mm	JAY030047	570 mm	JAY030048	610 mm	927,-
JAY J3 Rücken, tiefe Kontur (DC)		Kurz (S)		Mittel (M)		Hoch (T)		
Hoch (UT)		JAY030014	420 mm	JAY030021	460 mm	JAY030027	500 mm	906,-
Schulterhoch (SH)		JAY030017	530 mm	JAY030024	570 mm	JAY030030	610 mm	927,-

WHITMYER Kopfstütze inkl. Befestigung							
WHT030415	Whitmyer Kopfstütze, COBRA XTRA, abklappbar (nur mit Jay J3 Rücken)						420,-
WHT030416	Whitmyer Kopfstütze, AXYS, standard (nur mit Jay J3 Rücken)						252,-

### Seitenteile €

Deskseitenteile hochschwenkbar und abnehmbar (nur mit 0°, 1° Radsturz)							
EAY040003	Deskseitenteil höhenverstellbar, kurz (250 mm)						313,-
EAY040004	Deskseitenteil höhenverstellbar, lang (310 mm)						313,-
EAY040005	Deskseitenteil, fest, kurz (250 mm)						232,-
EAY040006	Deskseitenteil, fest, lang (310 mm)						232,-
EAY040007	Ohne Polster						232,-
EAY040008	Tetra-Entriegelung						–

Seitenteil Kunststoff							
EAY040009	Kunststoff Seitenteil aufsteckbar (Quickie Style)						103,-

Seitenteil Aluminium (Easy Style)							
EAY040010	Aluminium Seitenteil ohne Kleiderschutz in Rahmenfarbe (nicht mit EAY 030112 und EAY030011)						127,-
	EAY040012	Kleiderschutz, Kunststoff, schwarz (nur mit EAY040010)					65,-
	EAY040015	Armpolster höheneinstellbar (nur mit EAY040010)					86,-

Seitenteil Aluminium (Xenon Style)							
EAY040013	Aluminium Seitenteil ohne Kleiderschutz in Rahmenfarbe (nicht mit EAY030011) (1)						173,-
EAY040014	Aluminium Seitenteil mit Kleiderschutz in Rahmenfarbe (nicht mit EAY030011) (1)						236,-
EAY040104	Carbon Seitenteil mit Kleiderschutz schwarz (nicht mit EAY030011) (1)						313,-

Zubehör							
EAY040016	Therapietisch aufschiebbar SB 380 - 480 mm (nur mit Armpolster)						224,-
EAY040017	Therapietisch abschwinkbar SB 340 - 500 mm, Anbau rechts (nur mit EAY040004)						284,-
EAY040018	Therapietisch abschwinkbar SB 340 - 500 mm, Anbau links (nur mit EAY040004)						284,-

(1) Effektive Sitzbreite (gemessen zwischen den Seitenteilen) ist SB + 20 mm

## JAY J3 Rücken (Weitere JAY Produkte sind über die JAY Bestellblätter erhältlich)



// Flache Kontur (SC)



// Mittlere Kontur (MC)



// Mittlere Tiefe Kontur (MDC)



// Tiefe Kontur (DC)

## Armlehnen und Seitenteile



// EAY040004 Deskseitenteile hochschwenkbar und abnehmbar



// EAY040009 Kunststoff Seitenteil aufsteckbar



// EAY040013 Aluminium Seitenteil ohne Kleiderschutz



// ESY040010 Aluminium Seitenteil mit Kleiderschutz ESY040012 & Armpolster ESY040015



// EAY040014 Aluminium Seitenteil mit Kleiderschutz in Rahmenfarbe



// EAY040104 Carbon Seitenteil mit Kleiderschutz schwarz

**Fußraste** €**Fußbretthalter Aluminium 100° (UL 340 - 470 mm)**

EAY050003	Paar	126,-
EAY050004	Links (nur mit Fußbretthalter hochschwenkbar)	63,-
EAY050005	Rechts (nur mit Fußbretthalter hochschwenkbar)	63,-

**Fußbretthalter Aluminium 90° (nicht mit 6" & 7"Lenkrad)**

EAY050003	Paar	126,-
EAY050004	Links (nur mit Fußbretthalter hochschwenkbar)	63,-
EAY050005	Rechts (nur mit Fußbretthalter hochschwenkbar)	63,-

**Fußbretter, winkeleinstellbar, hochklappbar (seitlich), Wadenband, schwarz**

EAY050006	Fußbrett geteilt, Kunststoff winkeleinstellbar (UL 330 - 500 mm nur ab SB 360 mm)	–	
EAY050007	Fußbrett geteilt, Aluminium (UL 220 - 510 mm)	195,-	
EAY050008	Fußbrett durchgehend, Aluminium (UL 220 - 510 mm, nicht mit FR hochschwenkbar, nur ab SB 340 mm)	143,-	
	EAY050009	Abschwenkmechanismus für durchgehendes Fußbrett (ab UL 390 mm)	143,-
	EAY050062	Verriegelung, Fußbrett durchgehend, Aluminium	49,-

**Leichtgewicht-Fußbrett durchgehend, winkeleinstellbar (nur SB 320 - 500 mm)**

EAY050010	Aluminium-Fußbrett Xenon Performance (UL 330 - 510 mm)	208,-
EAY050011	Kunststoff Fußbrett, tiefeneinstellbar (UL 330 - 510 mm)	155,-
EAY050033	Carbon Fußbrett, tiefeneinstellbar (UL 330 - 510 mm)	397,-
EAY050012	Seitenschutz, einstellbar zur seitlichen Abgrenzung der Fußraste	51,-

**Fußbretthalter hochschwenkbar (ELR, nicht mit SB 320 - 360 mm, nur mit Fußbrett geteilt, Kunststoff)**

EAY050015	Paar	216,-
EAY050013	Links (Fußbrett winkeleinstellbar), Fußbretthalter Kunststoff rechts	108,-
EAY050014	Rechts (Fußbrett winkeleinstellbar), Fußbretthalter Kunststoff links	108,-

**Unterschenkellänge (UL) (Achtung max. UL muß 25 mm kürzer sein als vordere Sitzhöhe)**

220	230	240	250	260	270	280	290	300	310
320	330	340	350	360	370	380	390	400	410
420	430	440	450	460	470	480	490	500	510

UL 220 - 350 mm = hochmontiert. Alle Angaben sind in mm

**Rahmen** €

EAY010001	Standardrahmen für abnehm- und wegschwenkbare Fußrast (SA)	–
EAY010003	Rahmen für Scalamobil (nur nötig bei SB 360 und 380 mm) (1)	768,-

**E-MPULSE R20** €

EMO000203	E-mpulse R20 beigelegt	2.447,-
EMO000204	E-mpulse R20 angebaut	2.547,-

**Zubehör e-mpulse R20**

EMO090074	Front- & Rückscheinwerfer	50,-
EMO090162	Zusätzlicher Akku, Lithium Ionen, 5,8 Ah	557,-

**Lochplattenadapter** €

EAY070851	Radstandsverlängerung (nicht mit Einhandbetrieb und Scalamobilrahmen)	125,-
-----------	---	-------

**Schwerpunkteinstellung (Gemessen von Rückenrohr hinten bis Achsmittle; bitte nur eine Option auswählen) (2)**

EAY070250	25 mm	EAY070450	45 mm	EAY070650	65 mm	EAY070850	85 mm
-----------	-------	-----------	-------	-----------	-------	-----------	-------

(1) Nicht mit Rückenwinkeleinstellbar, Transitrollen, Sicherheitsrad, Ankipppügel, Stockhalter, Schwerpunkt 8,5, Einhandantrieb, R20, 26"

(2) Einhandantrieb nur mit Schwerpunkt 55 mm



## Fußbretthalter und Fußbrett



// EAY050014 Fußbretthalter hochschwenkbar (ELR)



// EAY050002 Fußbretthalter Aluminium 100°



// EAY050006 Fußbrett geteilt, Kunststoff winkelverstellbar



// EAY050007 Fußbrett geteilt, Aluminium



// EAY050008 Fußbrett durchgehend, Aluminium



// EAY050010 Aluminium-Fußbrett Xenon Performance



// EAY050033 Carbon Fußbrett



// EAY050012 Seitenschutz, einstellbar zur seitlichen Abgrenzung der Fußraste



// EAY050062 Verriegelung, Fußbrett durchgehend, Aluminium

## Zubehör Rahmen



// EAY090001 Ankippbügel



// EAY090003 Stockhalter, Schlaufe (nur möglich in Verbindung mit Ankippbügel)



// EAY090005 Transitrollen



// EAY090006 Sicherheitsrad, abschwenkbar

**Zubehör Rahmen** (Bitte nur eine Option wählen: Ankippbügel oder Sicherheitsrad) €**Ankippbügel & Stockhalter**

EAY090001	Ankippbügel links	51,-
EAY090002	Ankippbügel rechts	51,-
EAY090004	Ankippbügel Paar	102,-
EAY090003	Stockhalter, Schlaufe (nur möglich in Verbindung mit Ankippbügel)	29,-
EAY090005	Transitrollen (Paar; nicht mit Stockhalter, Ankippbügel oder Sicherheitsrad)	208,-

**Sicherheitsrad, abschwenkbar**

EAY090006	links	121,-
EAY090007	rechts	121,-
EAY090008	Paar (nicht in Kombination mit Ankippbügel möglich)	242,-

**Gabel** (vergleichen Sie bitte Ihre Auswahl auf der ersten Seite) €

EAY080001	Gabel mit Schraubachse, schwarz (Carbotecture für 111 mm) (nicht mit WheelDrive, nicht mit R20)				–
	Silber	Orange	Rot	Blau	41,-
EAY080029	Gabel mit Schraubachse, schwarz (Aluminium 123 mm, 138 mm und 174 mm)				–
	EAY080042	Farbe Lenkradgabel Silber			41,-
	EAY080043	Farbe Lenkradgabel Orange			41,-
EAY080002	Gabel mit Steckachse, schwarz				232,-

**Lenkräder** (vergleichen Sie bitte ihre Auswahl auf der ersten Seite) €

EAY080003	Vollgummi, alle Lenkradgrößen (nur für 45 mm Gabel)	–
EAY080004	Soft Lenkräder, alle Lenkradgrößen (nur 5" und 6", kein Frog-Leg)	–
EAY080008	Luft (nur für 6" und 7")	–
EAY080005	Light Up Wheel Vollgummi, schmal (nur für 4" und 5")	55,-

**Lenkrad mit Aluminiumfelge, silber**

EAY080006	Vollgummi (nur 4" und 5")	76,-				
EAY080007	Soft Lenkräder (nur für 45 mm Gabel, 4" und 5")	113,-				
	Felgenfarbe:	Schwarz	Orange	Rot	Blau	41,-

**Antriebsräder** €**Hinweis: bei Nutzern über 100 kg empfehlen wir gekreuzt gespeichte Räder**

EAY070001	Antriebsrad, Universal, 36 Speichen (silber), kreuzförmig verspeicht (nicht in 25", Felge/Nabe: Farbauswahl auf der letzten Seite)	–
EAY070002	Antriebsrad, Design, 36 Speichen (silber), gerade verspeicht (nur 24" und 26")	–
EAY070003	Antriebsrad, Leichtgewicht (silber), 24 Speichen, gerade verspeicht (nicht in 26", Felge/Nabe: Farbauswahl auf der letzten Seite)	–
EAY070004	Antriebsrad, Proton, 24 Speichen (schwarz), gerade verspeicht (nicht in 26", max. Zuladung 100 kg)	289,-
EAY070005	Antriebsrad, Spinerger, 18 Speichen (schwarz), gerade verspeicht, Nabe: silber (nicht in 22")	520,-
EAY070006	Antriebsrad, Trommelbremse, 36 Speichen (silber), kreuzförmig verspeicht (nur in 22" und 24") (1)	291,-
EAY070007	Antriebsrad, Mountainbike, 36 Speichen (silber), gerade verspeicht (nur 24") (2)	263,-
EAY070008	Mountainbike Rad, Wechselsatz inkl. Bereifung (extra Grobprofil) (nur 24")	399,-
EAY070011	Ohne Antriebsräder	–

**Einhandantrieb** (nicht mit Trommelbremse, 22" und 24", nur Edelstahl Greifreifen, 0° Sturz, Schwerpunkt 55 mm)

EAY070009	Links (Achsplatte silber) (nicht mit WheelDrive)	854,-
EAY070010	Rechts (Achsplatte silber) (nicht mit WheelDrive)	854,-

**Bereifung** €

EAY070015	Bereifung, Luft, Feinprofil, Schwalbe Right Run (nicht in 25")	–
EAY070107	Bereifung, Luft, profillos, Schwalbe One (nur in 24" und 25")	41,-
EAY070017	Bereifung, Luft, Grobprofil, Schwalbe Downtown Two Grip (nur 24")	30,-
EAY070018	Bereifung, pannensicher, Feinprofil	–
EAY070019	Bereifung, Luft, pannengeschützt, Grobprofil, Schwalbe Marathon Plus Evolution	42,-

(1) Für Begleitperson, Steckachse, nicht mit WheelDrive

(2) Nur mit Greifreifen Aluminium

## Gabel



// EAY080001 Carbotecture Gabel

## Antriebsrad und Bereifung



// EAY070001 Universalrad



// EAY070002 Design Rad



// EAY070003 Leichtgewichttrad



// EAY070004 Proton Rad



// EAY070005 Spineray Rad



// EAY070007 Mountainbike Rad



// EAY070015 Schwalbe Right Run  
Feinprofil



// EAY070107 Schwalbe One



// EAY070017 Schwalbe Downtown  
„Two grip“



// EAY070018 Pannensichere  
Bereifung



// EAY070019 Schwalbe Marathon  
Plus Evolution, pannengeschützt



// WDO000201 WheelDrive  
Plus

Greifreifen		€
EAY070030	Aluminium silber eloxiert	–
EAY070031	Aluminium klar pulverbeschichtet (nicht mit 26" Spinergy)	–
EAY070032	Aluminium pulverbeschichtet, farbig (Farbauswahl auf der letzten Seite)	51,-
EAY070033	Edelstahl	–
EAY070034	Titan (nicht 22")	190,-
EAY070035	Titan klar pulverbeschichtet (nicht 22")	190,-
EAY070036	Supergrip®	268,-
EAY070037	Maxgrepp® (nur 22" und 24")	349,-
EAY070212	Ellipse 3R, schwarz (ergonomisch geformter Greifreifen mit Gummilippe)	299,-

Greifreifenanbau		
EAY070050	Eng = 17 mm (12,5 mm mit Leichtgewichts- und Proton Rädern)	–
EAY070051	Weit = 27 mm (nicht bei Leichtgewichts- und Spinergyrad und Aluminiumgreifring) (nicht mit Maxgrepp 24")	–
EAY070052	Super eng = 7 mm (nur mit Edelstahl, nur mit 24" Universalrad oder Designrad)	97,-
Greifringüberzug		
EAY070038	Greifringüberzug (nur 22" und 24", nicht mit Titan, Supergrip, Maxgrepp)	102,-

WheelDrive Set (mit Greifreifen Aluminium, silber eloxiert) (max. Zuladung 130 kg)		€
WDO000201	WheelDrive 24" <b>beigelegt</b> , inkl. Schwalbe Marathon Plus Evolution Bereifung, Luft, pannengeschützt, Grobprofil	6.110,-
WDO000202	WheelDrive 24" <b>angebaut</b> , inkl. Schwalbe Marathon Plus Evolution Bereifung, Luft, pannengeschützt, Grobprofil (2)	6.210,-
WheelDrive Zubehör		
WDO070834	Speichenschutz, WheelDrive 24"	160,-
WDO070250	Greifringüberzug, Silikon	102,-
WDO090145	Zusätzliche Akkus, NiMH, 24 V, 3,8 Ah, 2 Stück	740,-

Radsturz		
EAY070053	0°	–
EAY070054	1° (nicht in Kombination mit Einhandantrieb)	29,-
EAY070055	2° (nicht in Kombination mit Desk-Seitenteil, Einhandantrieb)	29,-
EAY070056	3° (nicht in Kombination mit Desk-Seitenteil, Einhandantrieb)	29,-
EAY070057	4° (nicht in Kombination mit Desk-Seitenteil, Einhandantrieb, nicht mit WheelDrive)	29,-

Empulse F55 Bundling		€
EMO000101	Mit F55 Bestellung, nicht angebaut (3)	0,-
EMO000102	Mit F55 Bestellung, Anbau im Werk (Aufpreis für den Anbau (179 €) wird auf dem F55 Bestellblatt berechnet) (3)	0,-

(1) Nur mit Lenkragel für Zusatzantriebe, nicht mit SB 320 mm sowie 480 - 540 mm, nicht mit SH vorne 430 - 490 mm, nicht mit Rücken fest und flexibel winkleinstellbar, Transittrollen, Sicherheitsrad und AnkipphiEAY)

(2) WheelDrive wird montiert und eingestellt durch Sunrise Medical GmbH

(3) Bitte separates Bestellblatt zur Bestellung des F55 nutzen. Nicht mit Federung, nicht mit Leichtgewicht Kompaktbremse EVO

## Greifreifen



// EAY070037 Maxgrepp



// ESY070036 Supergrip



// ESY070212 Ellipse 3R

## Bremse



// EAY060001 Standardbremse



// EAY060002 Kniehebelbremse



// EAY060003 Kompaktbremse

## F55 Bundling NoGo Matrix

Schwerpunkt	Sitztiefe						
	380	400	420	440	460	480	500
40	OK	OK	OK	OK	OK	OK	OK
60			OK	OK	OK	OK	OK
70			OK	OK	OK	OK	OK
80				OK	OK	OK	OK
90				OK	OK	OK	OK
100				OK	OK	OK	OK
110					OK	OK	OK
120					OK	OK	OK
130						OK	OK

**Speichenschutz (Nicht in Kombination mit Spinergy / Mountainbike Rad)** €

EAY070060	Transparent					147,-
EAY070061	Rotation	EAY070072	Graphik	EAY070083	Bibbo	196,-
EAY070062	Fantasy	EAY070073	Galaktica	EAY070084	Cheese	196,-
EAY070063	Princess	EAY070074	Dancing Bear	EAY070085	Jungle Fever	196,-
EAY070064	Happy Lions	EAY070075	Water World	EAY070086	Randolf	196,-
EAY070065	Monkeys	EAY070076	Pirates	EAY070087	Feather	196,-
EAY070066	Oriental	EAY070077	Racing	EAY070088	Dirt Race	196,-
EAY070067	Superhero	EAY070078	Graffiti	EAY070089	Chrome Wheel	196,-
EAY070068	Hot Wheels	EAY070079	Basketball	EAY070090	Basketball 2	196,-
EAY070069	Pool	EAY070080	Flying Water	EAY070090	Space	196,-
EAY070070	Silk	EAY070081	Abstract	EAY070092	Creative	196,-
EAY070071	Tiger	EAY070082	Zebra			196,-

**Bremse** €

EAY060001	Standardbremse (nicht mit Bremshebelverlängerung)					–
EAY060002	Kniehebelbremse					48,-
	EAY060004	Verlängerung für Kniehebelbremse aufsteckbar, abklappbar				23,-
EAY060023	Kompaktbremse Evo (nicht mit Mountainbike-Rad)					78,-

**Einhandbremse**

EAY060005	Einhandbremse, Betätigung links					204,-
EAY060006	Einhandbremse, Betätigung rechts					204,-

**Zubehör** €

EAY090010	Werkzeugsatz					–
EAY090011	Standpumpe, Hochdruck					66,-
EAY090012	Handluftpumpe					12,-
EAY090013	Rucksack					62,-
EAY090014	Einkaufsnetz					21,-
EAY090015	Caddy, hochklappbarer Träger für Taschen (nicht mit Fußbrett hochmontiert)					89,-
EAY090016	Handytasche					26,-

**Farbauswahl für Farben Felge/Nabe 24" Leichtgewichtsrاد (Eloxalfarben)** €

EAY100336	Orange eloxiert					142,-
EAY100337	Blau eloxiert					142,-
EAY100338	Rot eloxiert					142,-

## Zubehör



// EAY090010 Werkzeugsatz



// EAY090011 Standpumpe, Hochdruck



// EAY090012 Handluftpumpe



// EAY090013 Rucksack



// EAY090015 Caddy, hochklappbarer Träger für Taschen



// EAY090016 Handytasche

**Farben** (pulverbeschichtete Rahmenfarben) (1)

	Rahmen (1)	Greifreifen (2)	Felge / Nabe (3)
01 Weiß (RAL9010)			
02 Brillantsilber			
03 Mattsilber			
04 Silber			
06 Sonnengelb			
07 Brillantlimone			
08 Mattlimone			
14 Blau			
15 Brillantmarine			
16 Mattmarine			
19 Brillantviolett			
20 Mattviolett			
21 Rubinrot			
22 Brillantrot			
23 Mattrot			
24 Tutti Frutti Orange			
26 Hammerschlag			
27 Graphitemetallic			
28 Platinmetallic			
29 Schwarz			
31 Matt Schwarz			
32 Signal Weiß			
33 Pink			
34 Dark Chocolate Metallic			
35 Himmelblau			
36 Cyan-Metallic			
37 Marsrot (Orange)			
39 Cappuccino			
40 Kiwi			
41 Flamingo-Glitter			
42 Matt Anthrazit			
43 Azurblau			
	–	<b>51,-</b>	<b>142,-</b>

**Farbe Fußbrett**

ESY100108	Fußbrett Aluminium in Rahmenfarbe	89,-
-----------	-----------------------------------	------

**Farbe Aufkleber**

ESY100550	Aufkleberfarbe - schwarz	–
ESY100551	Aufkleberfarbe - silber	–

**Eloxierte Achsplatte** (nicht mit Einhandantrieb)

ESY100580	Achsplatte eloxiert, schwarz	–
ESY100581	Achsplatte eloxiert, silber	79,-
ESY100582	Achsplatte eloxiert, orange	79,-

**Farbauswahl für Farben Felge/Nabe 24" Leichtgewichtsrads (Eloxalfarben)**

ESY100336	Orange eloxiert	142,-
ESY100337	Blau eloxiert	142,-
ESY100338	Rot eloxiert	142,-

(1) Hinweis: Pulverbeschichtete Rahmenfarben unterscheiden sich von Eloxalfarben.

(2) Greifreifen nur pulverbeschichtet

(3) nur mit Antriebsrad, Universal



Für **M**ich **G**emacht

FMG#0320	Rückenhöhe 500 - 550 mm für Rücken Standard (nur mit Stabilisierungsstange)	318,-
<b>Achtung:</b> Kein Online-Rabatt möglich; verlängert Lieferzeiten		

Kommentare für **FMG** (Bitte Kostenvoranschlag anfragen; Lieferzeiten können abweichen)

## EASY 300

€

<b>Grundpreis</b>	<b>2.398,00</b>
Summe der Mehrpreise (Bitte addieren Sie die Mehrpreise und tragen Sie die Summe rechts ein)	<input type="text"/>
Verpackung und Frachtkostenanteil (Bitte tragen Sie die Summe rechts ein)	<input type="text"/>
Preis ohne MwSt.	<input type="text"/>
MwSt. 7 %	<input type="text"/>
<b>Gesamtpreis inkl. der gesetzl. MwSt.</b>	<input type="text"/>

## Datum

## Unterschrift

Tag      Monat      Jahr



## Sunrise Medical GmbH

Kahlbachring 2-4

D-69254 Malsch/HD

Tel.: +49 (0) 72 53 / 9 80-0

Fax: +49 (0) 72 53 / 9 80-222

E-Mail: kundenservice@sunrisemedical.de

www.SunriseMedical.de

# ALLGEMEINE VERKAUFSBEDINGUNGEN der SUNRISE MEDICAL GMBH

## 1. Geltungsbereich

Verkäufe, Lieferungen, Aufträge, Angebote und sonstige Leistungen der Sunrise Medical GmbH (nachfolgend: „Sunrise Medical“) erfolgen ausschließlich an Unternehmer im Sinne des § 14 BGB, juristischen Personen des öffentlichen Rechts und öffentlich-rechtliche Sondervermögen (im Folgenden „Besteller“) nach Maßgabe der folgenden Allgemeinen Verkaufsbedingungen, welche der Besteller durch die Erteilung des Auftrages oder die Entgegennahme der Lieferung anerkennt. Sie gelten auch für alle zukünftigen Geschäfte mit dem Besteller. Die Geltung abweichender und ergänzender Geschäftsbedingungen des Bestellers ist ausgeschlossen, auch wenn Sunrise Medical diesen nicht ausdrücklich widerspricht.

## 2. Vertragsschluss

- Die Angebote von Sunrise Medical sind freibleibend. Ein Vertrag kommt erst mit Annahme des Auftrages des Bestellers durch Sunrise Medical zustande.
- Aufträge kann der Besteller über das Internet, per Telefax oder per Telefon erteilen.
- Nach Eingang des Auftrages des Bestellers über das Internet sendet Sunrise Medical dem Besteller eine unverbindliche Eingangsbestätigung zu.
- Zur Annahme des Auftrages des Bestellers sendet Sunrise Medical dem Besteller - eine Auftragsbestätigung. Der Vertrag richtet sich ausschließlich nach dem Inhalt der Auftragsbestätigung und nach diesen Allgemeinen Verkaufsbedingungen. Mündliche Abreden oder Zusagen bedürfen zu ihrer Wirksamkeit der schriftlichen Bestätigung durch Sunrise Medical.
- Sunrise Medical behält sich alle Rechte an den Verkaufsunterlagen (insbesondere Abbildungen, Zeichnungen, Gewichts- und Maßangaben) und den Mustern vor. Sie dürfen Dritten nicht zugänglich gemacht werden und sind Sunrise Medical auf Aufforderung unverzüglich zurückzugeben. Nur nach vorheriger schriftlicher Zustimmung von Sunrise Medical dürfen solche Unterlagen an Dritte weitergegeben werden.

## 3. Lieferfristen und -termine

- Liefertermine und Lieferfristen sind nur verbindlich, wenn sie von Sunrise Medical schriftlich bestätigt worden sind und der Besteller Sunrise Medical alle zur Ausführung der Lieferung erforderlichen Informationen und Unterlagen rechtzeitig mitgeteilt bzw. zur Verfügung gestellt und etwa vereinbarte Anzahlungen vereinbarungsgemäß gezahlt hat. Vereinbarte Fristen beginnen mit dem Datum der Auftragsbestätigung. Bei später erteilten Zusatz- oder Erweiterungsaufträgen verlängern sich die Fristen entsprechend.
- Unvorhersehbare, unvermeidbare und außerhalb des Einflussbereichs von Sunrise Medical liegende und von Sunrise Medical nicht zu vertretende Ereignisse wie höhere Gewalt, Krieg, Naturkatastrophen entbinden Sunrise Medical für ihre Dauer von der Pflicht zur rechtzeitigen Lieferung oder Leistung. Vereinbarte Fristen verlängern sich um die Dauer der Störung; vom Eintritt der Störung wird der Besteller in angemessener Weise unterrichtet. Ist das Ende der Störung nicht absehbar oder dauert sie länger als zwei Monate, ist jede Partei berechtigt, vom Vertrag zurückzutreten.
- Kommt der Besteller in Annahmeverzug oder verletzt er sonstige Mitwirkungspflichten, so ist Sunrise Medical unbeschadet ihrer sonstigen Rechte berechtigt, die Ware auf Gefahr und Kosten des Bestellers angemessen einzulagern.
- Sunrise Medical kann aus begründetem Anlass Teillieferungen vornehmen.

## 4. Versand, Gefahrübergang, Versicherungen

- Soweit vom Besteller keine Bestimmung getroffen ist, erfolgt die Versendung auf einem angemessenen Versendungswege in der üblichen Verpackung.
- Die Gefahr geht mit der Übergabe des Liefergegenstandes an das Transportunternehmen oder den Besteller selbst auf den Besteller über. Verzögern sich die Übergabe oder Versendung auf Wunsch des Bestellers oder aus von dem Besteller zu vertretenden Gründen, so geht die Gefahr am Tage der Mitteilung der Versandbereitschaft des Liefergegenstandes auf den Besteller über.
- Versicherungen erfolgen nur auf Wunsch und auf Kosten des Bestellers.

## 5. Preise, Zahlungsbedingungen

- Haben sich die Vertragsparteien nicht auf einen bestimmten Preis geeinigt, so bestimmt sich der Preis nach der zum Zeitpunkt des Vertragsschlusses gültigen Preisliste von Sunrise Medical.
- Alle Preise von Sunrise Medical verstehen sich ab Werk ausschließlich der jeweiligen gesetzlichen Umsatzsteuer, öffentlichen Lasten und Abgaben, wie etwaiger Zölle sowie der Verpackungs- und Versandkosten, die gesondert berechnet werden.
- Soweit nichts anderes vereinbart ist, sind sich die Parteien darüber einig, dass alle sich aus diesem Vertrag ergebenden Zahlungsverpflichtungen als in Euro vereinbart gelten.
- Soweit Zahlung auf Rechnung vereinbart wurde, wird jede Rechnung mit Zugang der Rechnung sofort ohne Abzug zur Zahlung fällig. Zahlungen des Bestellers gelten erst dann als erfolgt, wenn Sunrise Medical über den Betrag verfügen kann.
- Wechsel und Schecks werden nur nach besonderer Vereinbarung und für Sunrise Medical kosten- und spesenfrei erfüllungshalber hereingenommen.
- Zur Aufrechnung ist der Besteller nur berechtigt, wenn sein Gegenanspruch unbestritten oder rechtskräftig festgestellt ist.
- Zur Geltendmachung eines Zurückbehaltungsrechtes ist der Besteller nur insoweit befugt, als sein Gegenanspruch auf dem gleichen Vertrag beruht und unbestritten oder rechtskräftig festgestellt ist.

5.8 Wird Sunrise Medical nach dem Vertragsschluss die Gefahr mangelnder Leistungsfähigkeit des Bestellers bekannt, ist Sunrise Medical berechtigt, noch ausstehende Lieferungen oder Leistungen nur gegen Vorauszahlung oder Sicherheitsleistung zu erbringen; werden diese auch nach Ablauf einer von Sunrise Medical gesetzten angemessenen Frist nicht erbracht, so kann Sunrise Medical unbeschadet weiterer Rechte von dem Vertrag ganz oder teilweise zurücktreten.

## 6. Gewährleistung, Untersuchungspflicht und Rückgabe

- Angaben in Katalogen, Preislisten und sonstigem dem Besteller von Sunrise Medical überlassenen Informationsmaterial sowie produktbeschreibende Angaben sind keinesfalls als Garantien für eine besondere Beschaffenheit des Liefergegenstandes zu verstehen; derartige Beschaffenheit müssen ausdrücklich schriftlich vereinbart werden.
- Gewährleistungsrechte des Bestellers setzen voraus, dass er den Liefergegenstand nach Übergabe überprüft und Sunrise Medical Mängel unverzüglich, spätestens jedoch zwei Wochen nach Übergabe, schriftlich mitteilt; verborgene Mängel müssen Sunrise Medical unverzüglich nach ihrer Entdeckung schriftlich mitgeteilt werden.
- Bei jeder Mängelrüge steht Sunrise Medical das Recht zur Besichtigung und Prüfung des beanstandeten Liefergegenstandes zu. Dafür wird der Besteller Sunrise Medical die notwendige Zeit und Gelegenheit einräumen. Sunrise Medical kann von dem Besteller auch verlangen, dass er den beanstandeten Liefergegenstand an Sunrise Medical auf Kosten von Sunrise Medical zurückschickt. Erweist sich eine Mängelrüge des Bestellers als vorsätzlich oder grob fahrlässig unberechtigt, so ist er Sunrise Medical zum Ersatz aller in diesem Zusammenhang entstandenen Aufwendungen verpflichtet.
- Sunrise Medical ist berechtigt, Mängel nach eigener Wahl durch für den Besteller kostenlose Nachbesserung oder Ersatzlieferung des fehlerhaften Teiles oder des ganzen Liefergegenstandes zu beseitigen.
- Die zum Zwecke der Nachbesserung oder Ersatzlieferung anfallenden Transport-, Wege-, Arbeits- und Materialkosten übernimmt Sunrise Medical, sofern nicht Ziffer 6.3 Satz 4 eingreift.
- Der Besteller wird Sunrise Medical die für die Nachbesserung oder Ersatzlieferung notwendige Zeit und Gelegenheit von nicht mehr als 14 Tagen einräumen.
- Von Sunrise Medical ersetzte Teile gehen in das Eigentum von Sunrise Medical über.
- Sunrise Medical übernimmt keine Gewähr für Schäden, die durch ungeeignete oder unsachgemäße Verwendung, fehlerhafte Lagerung, fehlerhafte Aufbewahrung, fehlerhaften Transport, fehlerhafte Montage, fehlerhafte Inbetriebnahme, mangelnde Wartung oder fehlerhafte Behandlung durch den Besteller, Verwendung von nicht geeignetem Zubehör oder durch natürliche Abnutzung entstehen, sofern die Schäden nicht von Sunrise Medical zu vertreten sind.
- Die Verjährungsfrist für Gewährleistungsansprüche beträgt 12 Monate seit dem Zeitpunkt des Gefahrübergangs.
- Alle weitergehenden Ansprüche des Bestellers sind ausgeschlossen, soweit nicht Ziffer 7 oder die §§ 478, 479 BGB etwas anderes vorsehen.

## 7. Schadensersatz und Haftungsbeschränkung

- Soweit nicht in Ziffer 7.2 etwas anderes bestimmt ist, haftet Sunrise Medical unbegrenzt auf Schadensersatz nach den gesetzlichen Regelungen.
- Ausnahmsweise haftet Sunrise Medical nicht für die leicht fahrlässige Verletzung unwesentlicher Vertragspflichten und lediglich begrenzt auf den vertragstypischen vorhersehbaren Schaden für die leicht fahrlässige Verletzung wesentlicher Vertragspflichten (d. h. Verpflichtungen, deren Erfüllung die ordnungsgemäße Durchführung des Vertrags erst ermöglicht und auf deren Erfüllung der Besteller regelmäßig vertraut und vertrauen darf).

## 8. Eigentumsvorbehalt

- Die gelieferten Produkte bleiben bis zur vollständigen Bezahlung sämtlicher Forderungen von Sunrise Medical aus der Geschäftsverbindung mit dem Besteller das Eigentum von Sunrise Medical.
- Bei laufender Rechnung gilt das vorbehaltene Eigentum zur Sicherung der Sunrise Medical zustehenden Saldoforderung.
- Eine Veräußerung der Vorbehaltsprodukte ist dem Besteller nur im ordnungsgemäßen Geschäftsverkehr gestattet. Der Besteller ist nicht berechtigt, die Vorbehaltsprodukte zu verpfänden, zur Sicherheit zu übereignen oder sonstige das Eigentum von Sunrise Medical gefährdende Verfügungen zu treffen. Der Besteller tritt schon jetzt die Forderung aus der Weiterveräußerung an Sunrise Medical ab; Sunrise Medical nimmt diese Abtretung schon jetzt an. Der Besteller ist widerrechtlich ermächtigt, die an Sunrise Medical abgetretenen Forderungen treuhänderisch für Sunrise Medical im eigenen Namen einzuziehen. Sunrise Medical kann diese Ermächtigung sowie die Berechtigung zur Weiterveräußerung widerrufen, wenn der Besteller mit wesentlichen Verpflichtungen wie beispielsweise der Zahlung gegenüber Sunrise Medical in Verzug ist.
- Der Besteller wird Sunrise Medical jederzeit alle gewünschten Informationen über die Vorbehaltsprodukte oder über Ansprüche, die hiernach an Sunrise Medical abgetreten worden sind, erteilen. Zugriffe oder Ansprüche Dritter auf Vorbehaltsprodukte hat der Besteller sofort und unter Übergabe der notwendigen Unterlagen Sunrise Medical anzuzeigen. Der Besteller wird zugleich den Dritten auf den Eigentumsvorbehalt von Sunrise Medical hinweisen. Die Kosten einer Abwehr solcher Zugriffe und Ansprüche trägt der Besteller.
- Der Besteller ist verpflichtet, die Vorbehaltsprodukte für die Dauer des Eigentumsvorbehaltes sorgfältig zu behandeln.
- Übersteigt der realisierbare Wert der Sicherheiten die gesamten zu sichernden Forderungen von Sunrise Medical um mehr als 10 %, so ist der Besteller berechtigt, insoweit Freigabe zu verlangen.

8.7 Kommt der Besteller mit wesentlichen Verpflichtungen wie beispielsweise der Zahlung gegenüber Sunrise Medical in Verzug, so kann Sunrise Medical unbeschadet sonstiger Rechte die Vorbehaltsprodukte zurücknehmen und zwecks Befriedigung fälliger Forderungen gegen den Besteller anderweitig verwerten. In diesem Falle wird der Besteller Sunrise Medical oder den Auftraggeber von Sunrise Medical sofort Zugang zu den Vorbehaltsprodukten gewähren und diese herausgeben. Verlangt Sunrise Medical die Herausgabe aufgrund dieser Bestimmung, so gilt dies nicht als Rücktritt vom Vertrag.

- Bei Lieferungen in andere Rechtsordnungen, in denen die vorstehende Eigentumsvorbehaltsregelung nicht die gleiche Sicherungswirkung hat wie in Deutschland, wird der Besteller alles tun, um Sunrise Medical unverzüglich entsprechende Sicherungsrechte zu bestellen. Der Besteller wird an allen Maßnahmen wie beispielsweise Registrierung, Publikation usw. mitwirken, die für die Wirksamkeit und Durchsetzbarkeit derartiger Sicherungsrechte notwendig und förderlich sind.
- Auf Verlangen von Sunrise Medical ist der Besteller verpflichtet, die Vorbehaltsprodukte angemessen zu versichern, Sunrise Medical den entsprechenden Versicherungsnachweis zu erbringen und die Ansprüche aus dem Versicherungsvertrag an Sunrise Medical abzutreten.

## 9. Produkthaftung

Der Besteller wird weder die gelieferten Produkte noch deren Ausstattung oder Verpackung verändern, insbesondere wird er die vorhandenen Warnungen über Gefahren bei unsachgemäßem Gebrauch der Produkte nicht verändern oder entfernen. Verstößt der Besteller gegen die vorstehende Bestimmung, so stellt er Sunrise Medical im Innenverhältnis von Produkthaftungsansprüchen Dritter frei, soweit er für den die Haftung auslösenden Fehler verantwortlich ist.

## 10. Regelungen zur Erfüllung regulatorischer Anforderungen für Medizinprodukte

- Im Geltungsbereich dieser Allgemeinen Verkaufsbedingungen gelten ergänzend folgende Regelungen, wenn und soweit die Lieferungen Medizinprodukte bzw. Zubehör zu Medizinprodukten (im Folgenden gemeinsam: Medizinprodukte) im Sinne der Verordnung (EU) 2017/745 (im Folgenden: „EU-Medizinprodukteverordnung“) betreffen und der Kunde diese Medizinprodukte als Händler im Sinne von Art. 2 Nr. 34 EU-Medizinprodukteverordnung auf dem Markt bereitstellen wird. Sunrise Medical ist Hersteller der Medizinprodukte im Sinne von Art. 2 Nr. 30 der EU-Medizinprodukteverordnung.
- Der Besteller wird die ihm treffenden Händlerpflichten nach Art. 14 EU-Medizinprodukteverordnung erfüllen.
- Sunrise Medical und der Besteller arbeiten zusammen, um eine Rückverfolgbarkeit der Medizinprodukte, insbesondere für etwaige Sicherheitskorrekturmaßnahmen im Feld, sicherzustellen. Der Besteller wird nach Maßgabe von Art. 25 Abs. 2 EU-Medizinprodukteverordnung sicherstellen, für einen Zeitraum von mindestens zehn (10) Jahren, nachdem er das jeweils letzte Medizinprodukt einer Produktgruppe abgegeben hat, jederzeit der zuständigen Behörde darüber Auskunft geben zu können, von wem er die Medizinprodukte bezogen und an wen er sie abgegeben hat. Der Besteller wird ein für diese Auskünfte geeignetes Verfahren einrichten und dessen Einhaltung dokumentieren. Der Besteller wird geeignete Vorkehrungen treffen, damit die Dokumentation auch nach einer Beendigung seines Geschäftsbetriebs noch zur Verfügung gestellt werden kann.
- Der Besteller wird Sunrise Medical über alle Erfahrungen und Erkenntnisse bezüglich der Medizinprodukte einschließlich zu beobachtender Trends, über alle ihm zugehenden Beschwerden und Berichte über mutmaßliche Vorkommnisse oder eine schwerwiegende Gefahr im Zusammenhang mit den Medizinprodukten unverzüglich informieren. Der Besteller wird die vorstehenden Informationen dokumentieren und diese Dokumentation für die Dauer von mindestens zehn (10) Jahren, nachdem er das letzte Medizinprodukt abgegeben hat, aufbewahren. Der Besteller wird geeignete Vorkehrungen treffen, damit die Dokumentation auch im Falle einer etwaigen Beendigung seines Geschäftsbetriebs zur Verfügung gestellt werden kann.
- Der Besteller wird die Lagerungs- und Transportbedingungen für die Medizinprodukte nach den Vorgaben von Sunrise Medical einhalten und dies dokumentieren. Der Besteller wird Sunrise Medical diese Dokumentation auf Anfrage zur Verfügung stellen.
- Soweit Sunrise Medical dem Besteller Materialien für die Bewerbung der Medizinprodukte (z. B. Texte, Bezeichnungen, Warenzeichen, Abbildungen und andere Zeichen) zur Verfügung stellt, wird der Besteller ausschließlich diese Werbematerialien im Zusammenhang mit den Medizinprodukten nutzen und diese nicht verändern.

## 11. Allgemeine Bestimmungen

- Änderungen und Ergänzungen des Vertrages und/oder dieser Allgemeinen Verkaufsbedingungen, sowie Nebenabreden bedürfen der Schriftform. Dies gilt auch für eine Abänderung dieses Schriftformerfordernisses.
- Ist eine Bestimmung des Vertrags und/oder dieser Allgemeinen Verkaufsbedingungen ganz oder teilweise unwirksam, so bleibt die Wirksamkeit der übrigen Bestimmungen hiervon unberührt. Die Parteien verpflichten sich in diesem Fall, die unwirksame Bestimmung durch diejenige wirksame Bestimmung zu ersetzen, die dem wirtschaftlichen Zweck der unwirksamen Bestimmung am nächsten kommt.
- Ausschließlicher Gerichtsstand für alle Streitigkeiten aus dem Vertragsverhältnis ist Heidelberg. Sunrise Medical ist jedoch berechtigt, den Besteller an jedem anderen gesetzlichen Gerichtsstand zu verklagen.
- Es gilt das Recht der Bundesrepublik Deutschland unter Ausschluss des Übereinkommens der Vereinten Nationen über Verträge über den internationalen Warenkauf (CISG).

## 12. Datenschutz

Datenschutz ist uns ein großes Anliegen. Daher werden Daten unserer Kunden geschützt, vertraulich behandelt und nicht an Dritte weitergegeben. Wir verwenden die Kontaktdaten unserer Kunden, um diesen in unregelmäßigen Abständen per eMail, telefonisch oder per Post Informationen zu unserem Unternehmen, unseren Produkten und unseren Dienstleistungen zukommen zu lassen. Sie können dem jederzeit durch formlose Mail an kundenservice@sunrise-medical.de widersprechen oder auf den Abmeldelink in der eMail klicken.



Kahlbachring 2-4 · 69254 Malsch/HD  
Fax 07253 / 980 222  
Mo. - Do. 8.00 - 17.00 Uhr und Fr. 8.00 - 16.00 Uhr durchgehend erreichbar.  
www.SunriseMedical.de